

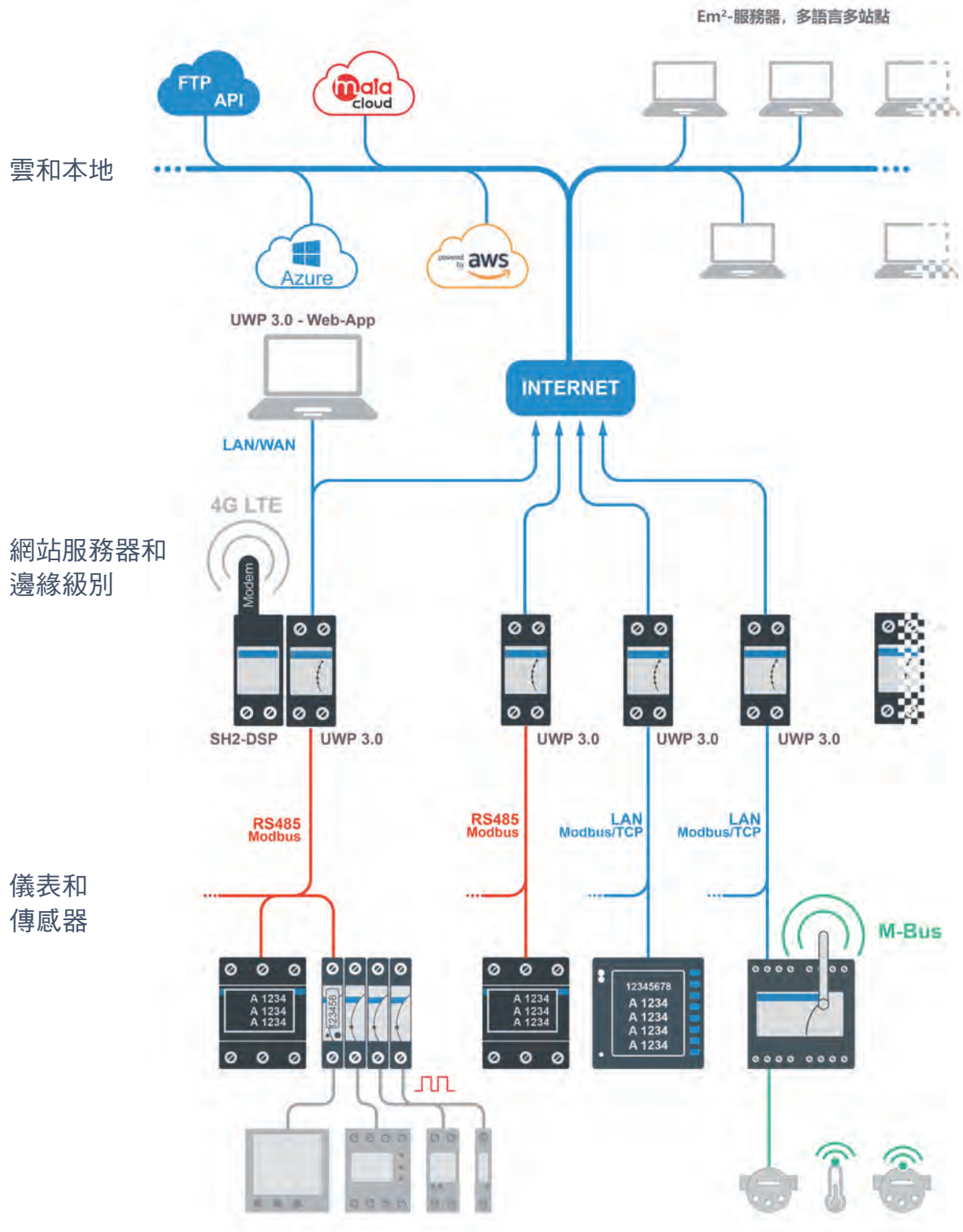


能源管理



note: subject to change without any notice, JDA pay no responsibility

圖表

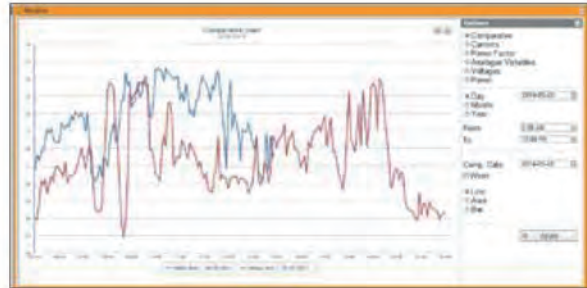


Em²-服務器：用於多站點監控的軟件



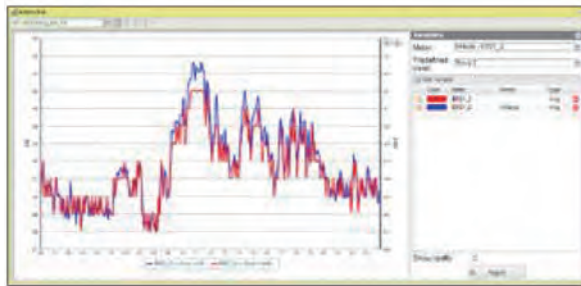
主頁

- 通過標準瀏覽器進行基於 Web 的訪問
- 本地部署或云部署
- 具有可配置訪問權限的多個帳戶
- 用於定位 UWP 3.0 和 VMU-C EM 設備的地圖
- 用於根據需要在成本中心組織系統的導航工具
- 在接收數據期間即時更新整個數據庫



監控工具

- 每個電能表和功率分析儀變量的實時（根據採樣間隔）和歷史數據顯示
- 可用儀表和成本中心的輕鬆導航



分析工具

- 任何變量組合的實時（根據採樣間隔）和歷史數據顯示
- 不同時間區間的趨勢對比



概要工具

- 在一個或多個佈局或示意圖之上實時（根據採樣間隔）顯示電錶和功率分析儀
- 可以管理多個面板



負載配置文件工具

- 日常消費數據統計分析
- 計算每日基線
- 估計與能源供應商打交道的最大功率



報告

- 成本計算的日曆和關稅設置
- 成本模擬的多合同管理
- 帶有數據透視表的 Excel 報告，用於分析一段時間內的消耗和能源成本
- 用於計費模擬的 PDF 格式的可配置報告



概述-能源管理

用於電纜或母線的電流互感器



CTD 1X/2X/3X/4X

- 用於電纜或母線
- 電纜：Ø23mm - Ø51mm
- 桿：20x5mm - 64x20mm 或 51x43mm
- 可密封端子蓋
- 初級 50A - 1600A
- 次要：5A (標準), 1A (可根據要求提供)
- EN61869-2
- CE, cURus

用於電纜或母線的電流互感器



CTD 5S/6S

- 用於電纜或母線的分芯
- 電纜：Ø26mm - Ø50mm
- 桿：26x32mm, 50x52mm
- 可密封端子蓋
- 初級 100A - 1000A
- 次要：5A (標準), 1A (可根據要求提供)
- EN61869-2
- CE, cURus

用於電纜或母線的電流互感器



CTD 8/9/10/11 S, V, H, Q

- 用於電纜或母線的實心或分芯
- 桿：31x81mm (垂直), 81x31mm (水平) 至 38x127mm
- 可密封端子蓋
- 初級 150A - 3200A
- 次要：5A (標準), 1A (可根據要求提供)
- EN61869-2
- CE, cURus

電纜用電流互感器



CTV 1X/2X/3X/4X/6X/8X

- 電纜用分芯式電流傳感器
- 電纜：Ø9.5mm - 35.5mm
- 桿：50x90mm (CTV-8X)
- 初級 60A - 800A
- 次要：0.333VAC
- CE, cURus

電纜用電流互感器



CTA 5X/6X

- 電纜用分芯式電流傳感器
- 電纜：Ø24mm - 36mm
- 初級 100A - 600A
- 次要：5AAC
- CE, cURus

三相功率分析儀



WM15

- 尺寸：96 x 96 mm
- 安裝方式：面板安裝
- 功率分析儀，來自外部輸入的計量，THD 測量
- 電壓、電流、功率、功率因數和頻率的測量
- 10 位計數器上的雙向電能計量，cl. B (EN50470-3)
- 電壓輸入：230, 400, 480或600 VLL
- 電流輸入：5A
- 輔助或自供電
- RS485 Modbus RTU 和脈衝輸出
- 可密封端子蓋
- CE, MID (PF), cULus

三相功率分析儀



WM20

- 尺寸：96 x 96 mm
- 安裝方式：面板安裝
- 精度 0.2% (電壓、電流)
- 通用電源
- 正面防護等級 IP65, NEMA4X, NEMA12
- 模塊化外殼，可根據實際應用需求構建儀器
- Modbus 和 BACnet (RS485 或以太網)，以及Profibus DPV0 通信端口可用
- 配置軟件 (PC 或 Android 應用程序)
- cULus

三相電能質量分析儀



WM30 / WM40

- 尺寸：96 x 96 mm
- 安裝方式：面板安裝
- 精度 0.2% (電壓、電流)
- 通用電源
- 正面防護等級 IP65, NEMA4X, NEMA12
- 模塊化外殼，可根據實際應用需求構建儀器
- Modbus 和 BACnet (RS485 或以太網)，以及Profibus DPV0通信端口可用
- 用於公用事業計量的16路報警 PLC 邏輯和數字輸入(WM40)
- 用於瞬時變量、dmd 配置文件和事件的內置數據記錄器(WM40)
- 配置軟件 (PC 或 Android 應用程序)
- cULus, Solar California

三相分支電路功率分析儀



WM50和TCD12

- 尺寸：96 x 96 mm
- 安裝方式：面板安裝
- 多達 96 個通道，32A, 最大65A (8 個 TCD12)
- 精度 0.2% (電壓、主電流)、0.5% (支路電流)
- 提供 Modbus 通訊端口 (RS485 或以太網)
- 多達 6 個數字輸出 (靜態或繼電器) 和6個數字輸入或溫度和模擬輸入
- 96 通道報警，負載監控可自由設置設定點
- 用於變量/事件的內置數據記錄器
- 配置軟件 (PC 或 Android 應用程序)
- cULus



概述-能源管理

32A 的單相電能表



EM110

- 尺寸: 1 DIN 模塊
- 安裝方式: DIN 導軌
- 機電累加器
- 雙向電能計量, 7 位 cl. B (EN50470)
- 測量輸入: 115/230VAC, 32A (最大 45A)
- 自供電
- 脈衝輸出
- 可密封端子蓋
- CE, MID (PFB), cULus (115V)

單相能量分析儀



EM111 / EM112

- 尺寸: 1 DIN 模塊
- 安裝方式: DIN 導軌
- 背光觸摸液晶屏
- 電壓、電流、功率、功率因數和頻率的測量
- 雙向電能計量, 7 位 cl. B (EN50470)
- 測量輸入: 115/230VAC, 32A (EM111), 100A(EM112)
- 自供電
- 雙重資費管理
- 脈衝輸出或 RS485 Modbus 或 M-Bus 端口
- 可密封端子蓋
- CE, MID (PFA 和 PFB), cULus (115V)

三相能量分析儀



EM330

- 尺寸: 3 DIN 模塊
- 安裝方式: DIN 導軌
- 背光觸摸液晶屏
- 電壓、電流、功率、功率因數和頻率的測量
- 雙向電能計量, 3x 8 位, cl. B (EN50470)
- 測量輸入: 400 - 480VLL AC, 5(6)A 電流輸入, 通過電流互感器
- 輔助電源
- 雙重資費管理
- 脈衝輸出或 RS485 Modbus 或 M-Bus 端口
- 可密封端子蓋
- CE, MID (PFA 和 PFB), cULus

三相能量分析儀



EM340

- 尺寸: 3 DIN 模塊
- 安裝方式: DIN 導軌
- 背光觸摸液晶屏
- 電壓、電流、功率、功率因數和頻率的測量
- 雙向電能計量, 3x 8 位, cl. B (EN50470)
- 測量輸入: 208 - 400VLL AC, 65A
- 自供電
- 雙重資費管理
- 脈衝輸出或 RS485 Modbus 或 M-Bus 端口
- 可密封端子蓋
- CE, MID (PFA 和 PFB)

一相和三相能量傳感器



ET112 / ET330 / ET340

- 尺寸: 2 個 DIN (ET112); 3 個 DIN (ET330, ET340)
- 安裝方式: DIN 導軌
- 電壓、電流、功率、功率因數和頻率的測量
- 雙向電能計量, 2 種關稅, cl. 1 (EN62053-1)
- 測量輸入: 115/230VAC, 100A (ET112); 208 - 400VLL AC, 5(6)A 電流輸入, 通過電流互感器 (ET330); 65A (ET340) • 自供電
- RS485 端口 (螺絲, 2x RJ45)
- 光口 • 可密封端子蓋 • CE

通訊接口 OptoProg



OptoProg

- 藍牙和 USB 接口, 用於帶光學端口的儀表和分析儀
- 兼容 WM15, WM20, WM30, WM40, WM50和ET100, ET300 系列
- 兼容 UCS PC 軟件和UCS Mobile Android APP
- 電池供電
- CE, FCC, IC, 藍牙

三相能量分析儀



CPT DIN

- 尺寸: 45 x 83.5 x 98.5mm
- 安裝方式: DIN 導軌
- 可編程一相、二相和三相測量傳感器
- 電壓、電流、功率、功率因數、頻率和能量的測量
- 電能計量, 9 位
- 測量輸入 3 x 230 (400)VAC, 5A
- 電源: 18-60 或 90-260VDC/AC
- 輸出: 3 個模擬 20 mA, 或3 個10VDC, 2 個用於警報的繼電器
- RS485 Modbus RTU
- CE, cURus, CSA

三相能量分析儀



EM24

- 尺寸: 4 個 DIN 模塊
- 安裝方式: DIN 導軌
- 計量 CT 5A 電能或 65A 直接電能。外部脈衝計數
- 電壓、電流、功率、功率因數和頻率的測量。從外部來源計量和 4 費率管理
- 在 2 個 8 位計數器上進行雙向電能計量, cl. B (EN50470-3)
- 電壓輸入: 3 x 230 (400)VAC
- 電流輸入: 5A, 65A
- 115-230VAC 或自供電
- 3 個用於外部尺寸計數 (IS) 的輸入
- 脈衝或繼電器輸出; RS485 (Modbus RTU)、以太網(Modbus TCP), M-Bus (有線和無線)
- 可密封端子蓋
- CE, MID (PF), cULus (5A 和以太網版本)



概述-能源管理

快速安裝的
三相能量分析儀



EM270 / EM271 /
EM280

- 尺寸：4 個 DIN 模塊或 72 x 72mm
- 安裝方式：DIN 導軌或面板安裝
- 兩個具有求和功能的三相能量分析儀
- 通過三重電流互感器、實芯 (EM270)，分芯 (EM271) 帶 RJ 插頭、6 個互感器塊 (EM280)
- 通過 RJ 連接器快速安裝
- 自動識別電流互感器比率
- 電壓、電流、功率、功率因數和頻率的測量
- 有功電能：相當於 1 類 (EN62053-21)
- 輸入：3 x 230 (440)VAC，電流範圍根據 TCD 附件
- 輸出：2 個脈衝 (負載 1 和 2)
- RS485 Modbus RTU
- CE, cULus

用於 EM270 電纜或母線的
三相電流互感器



TCD 1X / TCD 2X /
TCD 3X

- 相當於 IEC61869-2 的 0.5 級 (電流)
- 尺寸 (LxHxP)：
TCD-1X：74.84x72x66.80mm
TCD-2X：105x72x50 mm
TCD-3X：135x78x50 mm
- 母線尺寸：
TCD-1X：15.90x30.48 mm
TCD-2X：21.26x25.26 mm
TCD-3X：31.25x31.25 mm
- 中心距：
TCD-1X：25 mm
TCD-2X：35 mm
TCD-3X：45 mm
- 基本的：
TCD-1X：160 A
TCD-2X：250 A
TCD-3X：630 A
- CE, UL (帶 EM270)

用於 EM271 的多個微型分
芯電流傳感器



TCD M

- 相當於 IEC61869-2 的 1 類 (電流)
- 初級：60A (TCD0M), 100A (TCD1M), 200A (TCD2M), 400A (TCD3M)
- 孔徑：9.6mm (TCD0M), 15.5mm (TCD1M), 15.5mm (TCD2M), 20.5mm (TCD3M)
- 電纜長度：1.8m (TCD0M), 1.5m (TCD1M 和 TCD2M), 2.0m (TCD3M)
- EM271 電能表自動檢測一次電流額定值
- 用於牆壁和 DIN 導軌安裝的 TCD M 頭
- 通過 RJ11 從 TCD M 頭到 EM271 電能表的臍帶連接 (80cm)
- CE, UL (帶 EM271)

用於 EM280 的多個電流互
感器塊



TCD06 BX / TCD06 BS

- 相當於 IEC61869-2 的 0.5 級 (BX) 和 1 級 (BS) (電流)
- 實芯 (BX) 或分體芯 (BS)
- 初級電流：32A
- 孔徑：7mm (BX) 或 8.5mm (BS)
- 孔中心距：17.5mm
- RJ11 電纜長度：80、150 或 200cm
- EM280 電能表自動檢測一次電流額定值
- CE, UL (帶 EM280)

適用於 5A、CTV 或
ROG 4K 的三相能量分析儀



EM210

- 尺寸：4 個 DIN 模塊或 72 x 72mm
- 安裝方式：DIN 導軌或面板安裝
- 具有兩種安裝選項的 LCD
- 電壓、電流、功率、功率因數和頻率的測量
- 雙向電能計量，3 x 3 位或 8 位讀數，cl. B (EN50470)
- 電壓輸入：3 x 230 (400) VAC；電流輸入：5A CT (AV 版) 或 0.333V 來自 CTV-xx 傳感器 (MV 版) 或 ROG4K 線圈 (MV 版)
- 自供電
- 脈衝輸出 1, RS485 Modbus RTU，高速 (最高 115 kbps)
- 可密封端子蓋
- CE, cULus, MID (AV 和 PF 版本)

用於 EM210 的
Rogowski 線圈



ROG 4X

- 用於 EM210 (MV 版) 的柔性電流傳感器 (Rogowski coil)
- 初級電流 20-4000A
- 次級輸出 100 mV/kA
- 擴展精度範圍 ± 1%
- 外部線圈直徑 90-290mm
- 線圈厚度：8.5mm
- 用戶友好且安全的線圈閉合系統
- 直接連接到 EM210 MV 能量分析儀
- 無需電源或外部積分器
- 電纜上的彩色標籤用於無錯連接檢查
- CE, cURus

非接觸式功率分析儀



CPA050

- 尺寸：99 x 89 x 30mm (不含連接器)
- 安裝：DIN 導軌和麵包板安裝
- 1 相交流 (1-400Hz) 或直流
- 電源 9-30VDC
- 電流的非接觸式霍爾效應感應：ø15mm 孔
- 真有效值交流和直流監測
- 電壓範圍：800VAC, 1000VDC
- 電流範圍：50AAC, 50ADC

非接觸式功率分析儀



CPA050

- 尺寸：99 x 89 x 30mm (不含連接器)
- 安裝：DIN 導軌和麵包板安裝
- 1 相交流 (1-400Hz) 或直流
- 電源 9-30VDC
- 電流的非接觸式霍爾效應感應：ø33mm 孔
- 真有效值交流和直流監測
- 電壓範圍：800VAC, 1000VDC
- 電流範圍：300AAC, 400ADC

概述-能源管理

監控網關和控制器



UWP 3.0

- 帶有嵌入式Web服務器的微型PC
- 來自Modbus, Modbus/TCP和Dupline®設備的數據和事件記錄
- 本地網關功能 (至BACNet和Modbus/TCP)
- 遠程網關功能 (FTP, SFTP, FTPS, Rest-API)
- Microsoft Azure物聯網認證
- 兼容儀表、傳感器、執行器的龐大生態系統
- 靈活的控制功能
- 能效監測
- 樓宇自動化控制
- 停車引導
- 用於安全遠程訪問的MAIA Cloud VPN
- 經UL驗證的安全功能

USB 調製解調器連接模塊



SH2 DSP24

- 尺寸：2-DIN模塊
- USB 端口為加密狗調製解調器供電
- 兼容多種USB調製解調器
- 防止常見移動網絡故障的看門狗功能
- 提供24VDC

遠程端點適配器



UWP A

- 2-DIN 模塊
- 遠程無線, LoRaWAN®
- EU868 和 US915 ISM頻段
- 電源 24VDC, 115-240VAC
- CE, LoRaWAN 認證
- 將 RS485 儀表轉換為物聯網設備
- 與大多數Carlo Gavazzi儀表和分析儀兼容
- 通過UCS軟件進行即插即用調試
- 每個UWP M最多50個UWP A
- 室外無線通訊距離可達10公里
- 包括高性能天線

遠程無線網關



UWP M

- 2-DIN模塊
- EU868 和 US915 ISM 頻段
- 電源 24VDC, 115-240VAC
- 與UWP 3.0監控控制器結合使用
- 每個UWP 3.0最多 3 個UWP-M
- 每個UWP-M最多 50 個UWP-A 端點
- 通過 UWP 3.0軟件工具進行即插即用設置
- 室外無線通訊距離可達10公里
- 包括高性能天線
- 無需任何 SIM 卡

多站點監控雲解決方案



Em²-服務器

- 能源數據管理軟件
- 多站點監控管理
- 靈活且可擴展的架構
- VMware®技術兼容性
- 負載配置文件管理
- 數據分析和基準測試
- 數據和事件記錄
- 可定制的圖形概要
- PDF或Excel格式的可配置報告
- 關稅和合同管理
- 報警管理
- 從多達100個VMU-C EM或UWP 3.0複製數據庫

M-Bus 和無線 M-Bus 集中器



SIU MBM-01 / SIU MBM-02

- 尺寸 95 x 71 x 60mm DIN 導軌外殼
- SIU MBM-01: M-Bus 輸入
- SIU MBM-02: M-Bus 和無線 M-Bus 輸入
- MODBUS TCP/IP 輸出
- 電源 15-21VAC, 18-35VDC
- 以太網端口
- MBUS 和無線 M-Bus 掃描功能
- SIU MBM-01: 最多 20 個 M-Bus 可連接設備
- SIU MBM-02: 最多 20 個 M-Bus 可連接設備和 32 個無線 M-Bus 設備
- SIU-MBM-01-160: 最多 160 個 M-Bus 可連接設備
- 通過 UCS 軟件設置

快速安裝的三相能量傳感器



ET272 + VMU C EM

- 尺寸：4 個DIN模塊
- 安裝方式：DIN導軌安裝
- 兩個三相能量傳感器合二為一
- 帶RJ插頭的分芯式電流測量
- 通過RJ連接器快速安裝
- 自動識別電流互感器比率
- 電壓、電流、功率、功率因數和頻率的測量
- 電能計量, cl. 1
- 輸入：3 x 230 (440) VAC, 電流範圍根據TCD附件
- 輸出：2 個脈衝 (負載1和2)
- RS485 Modbus RTU
- 通過VMU C EM實現自尋址功能
- CE, cULus

脈衝計數器集中器+擴展




VMU MC / VMU OC

- 尺寸1 DIN模塊
- VMU MC: 2 個S0輸入(脈衝計數或開/關監控)
- VMU OC: 3 個 S0 輸入(脈衝計數或開/關監控)
- VMU MC: MODBUS輸出
- VMU OC: VMU-MC本地總線連接
- VMU MC : 24 VDC 電源
- VMU OC : 本地總線電源
- VMU MC : 液晶顯示器
- VMU MC : 模塊化解決方案 (從2到11個S0輸入)
- VMU OC : VMU-MC的擴展模塊
- 通過UCS軟件配置
- 與具有S0輸出的公用電錶兼容



日煬國際事業股份有限公司
JD Auspice Co., Ltd.



 www.jdauspice.com



 [@jdauspice](https://www.facebook.com/jdauspice)



 ID : @jdapv

